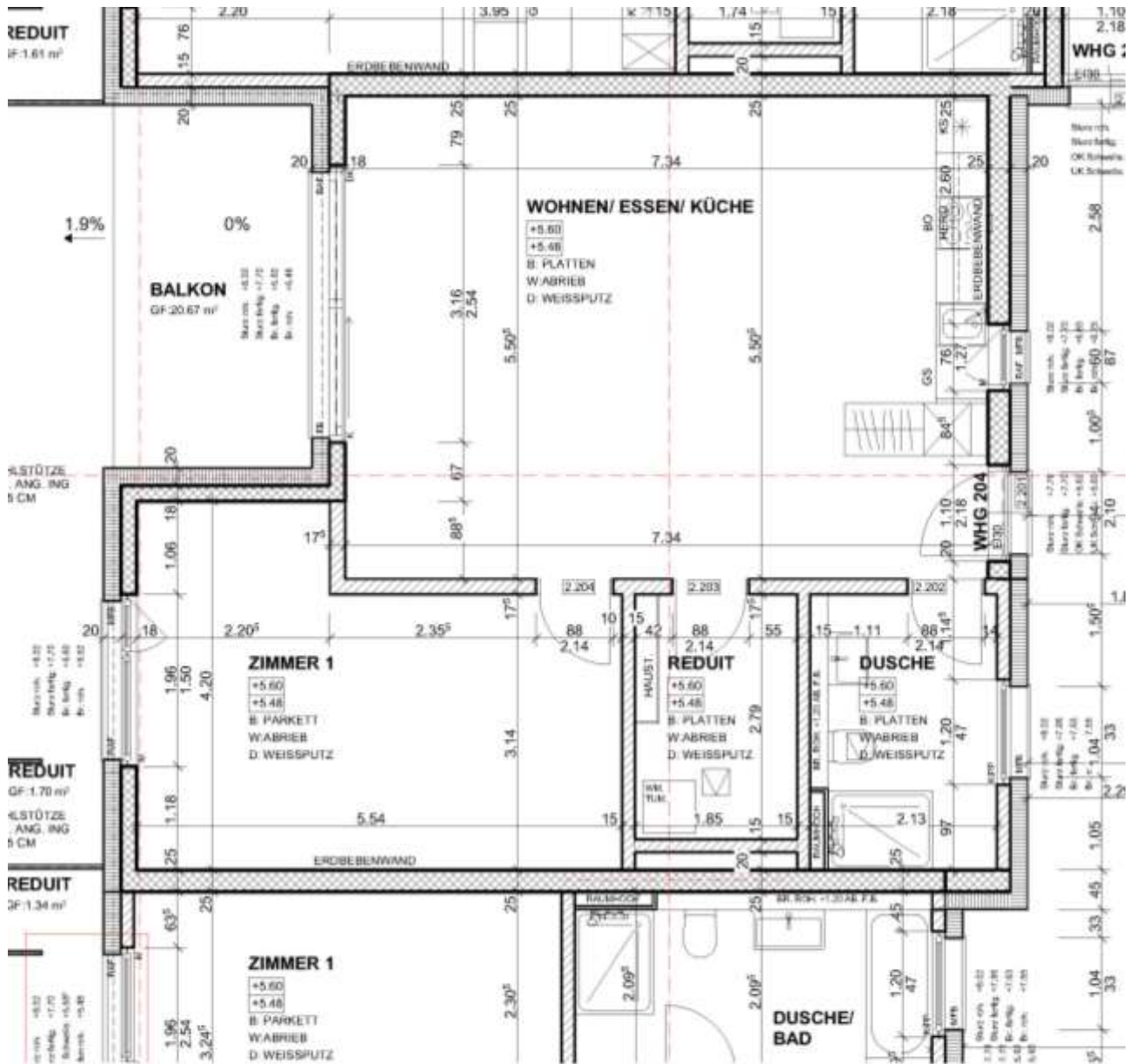


**2½-Zimmer Wohnungen
002 / 102 / 202 und 004 / 104 / 204
Sagiweg 2, 5722 Gränichen**





NEUBAU MFH + GWH, GRÄNICHEN, 5722, GRÄNICHEN
LEUTWYLER & SANDMEIER AG, OBERE DORFSTR. 6, 5034 SUHR

WOHNUNG 204 1:50

DAT: 20.11.2019, REV: , GEZ: MZ

Eingangsbereich und Küche



Ess- und Wohnzimmer



Badezimmer



Schlafzimmer



Wohnung 002 Erdgeschoss

- Raumhöhe 242 cm
- 72 m² Nettogrundfläche
- 25 m² gedeckter Sitzplatz mit Reduit
- 68 m² Grünfläche
- 6 m² Abstellraum im 2.UG

Mietpreis pro Monat exkl. Fr. 1'450.-

Wohnung 004 Erdgeschoss

- Raumhöhe 242 cm
- 71 m² Nettogrundfläche
- 22 m² gedeckter Sitzplatz mit Reduit
- 30 m² Grünfläche
- 6 m² Abstellraum im 2.UG

Mietpreis pro Monat exkl. Fr. 1'600.-

Wohnung 102 1.Obergeschoss

- Raumhöhe 242 cm
- 72 m² Nettogrundfläche
- 25 m² gedeckter Balkon mit Reduit
- 6 m² Abstellraum im 2.UG

Mietpreis pro Monat exkl. Fr. 1'400.-

Wohnung 104 1.Obergeschoss

- Raumhöhe 242 cm
- 71 m² Nettogrundfläche
- 22 m² gedeckter Balkon mit Reduit
- 8 m² Abstellraum im 2.UG

Mietpreis pro Monat exkl. Fr. 1'550.-

Wohnung 202 2.Obergeschoss

- Raumhöhe 254 cm
- 72 m² Nettogrundfläche
- 25 m² gedeckter Balkon mit Reduit
- 8 m² Abstellraum im 2.UG

Mietpreis pro Monat exkl. Fr. 1'400.-

Wohnung 204 2.Obergeschoss

- Raumhöhe 254 cm
- 71 m² Nettogrundfläche
- 22 m² gedeckter Balkon mit Reduit
- 8 m² Abstellraum im 2.UG

Mietpreis pro Monat exkl. Fr. 1'550.-

Nebenkosten pro Monat Fr. 150.-

Einstellhallenplatz im 2.Untergeschoss

Mietpreis pro Monat Fr. 125.-

Beratung / Vermittlung

Märki AG Immobilien und Treuhand

Lochgasse 18

5722 Gränichen

062 855 80 80

mail@maerki-i-t.ch

Frau Nadine Mader