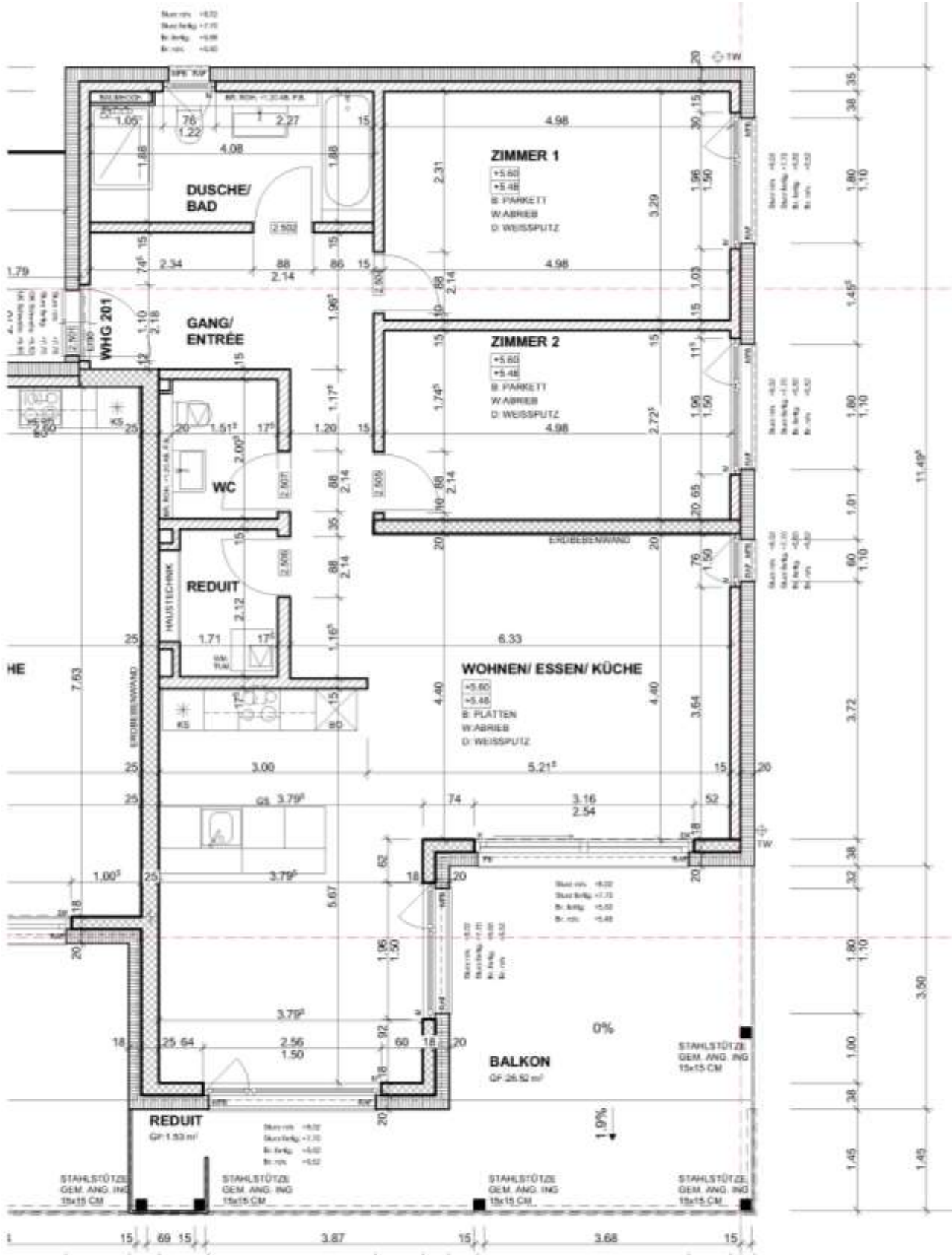


**3½-Zimmer Wohnungen 001 / 101 / 201**  
**Sagiweg 2, 5722 Gränichen**





NEUBAU MFH + GWH, GRÄNICHEN, 5722, GRÄNICHEN  
 LEUTWYLER & SANDMEIER AG, OBERE DORFSTR. 6, 5034 SUHR  
**WOHNUNG 201** 1:50  
 DAT: 20.11.2019, REV.: , GEZ.: MZ

## Eingangsbereich



## Wohnzimmer





### Esszimmer und Küche





## Badezimmer



## Schlafzimmer



## Balkon



**Wohnung 001 Erdgeschoss**

- Raumhöhe 242 cm
- 99 m<sup>2</sup> Nettfläche
- 27 m<sup>2</sup> gedeckter Sitzplatz mit Reduit
- 126 m<sup>2</sup> Grünfläche
- 9 m<sup>2</sup> Abstellraum im 2.UG

Mietpreis pro Monat exkl. Fr. 2'080.-

**Wohnung 101 1.Obergeschoss**

- Raumhöhe 242 cm
- 99 m<sup>2</sup> Nettfläche
- 27 m<sup>2</sup> gedeckter Balkon mit Reduit
- 9 m<sup>2</sup> Abstellraum im 2.UG

Mietpreis pro Monat exkl. Fr. 1'990.-

**Wohnung 201 2.Obergeschoss**

- Raumhöhe 254 cm
- 99 m<sup>2</sup> Nettfläche
- 27 m<sup>2</sup> gedeckter Balkon mit Reduit
- 9 m<sup>2</sup> Abstellraum im 2.UG

Mietpreis pro Monat exkl. Fr. 1'990.-

Nebenkosten pro Monat Fr. 200.-

Einstellhallenplatz im 2.Untergeschoss

Mietpreis pro Monat Fr. 125.-

**Beratung / Vermittlung**

Märki AG Immobilien und Treuhand  
Lochgasse 18  
5722 Gränichen  
062 855 80 80  
mail@maerki-i-t.ch

Frau Nadine Mader