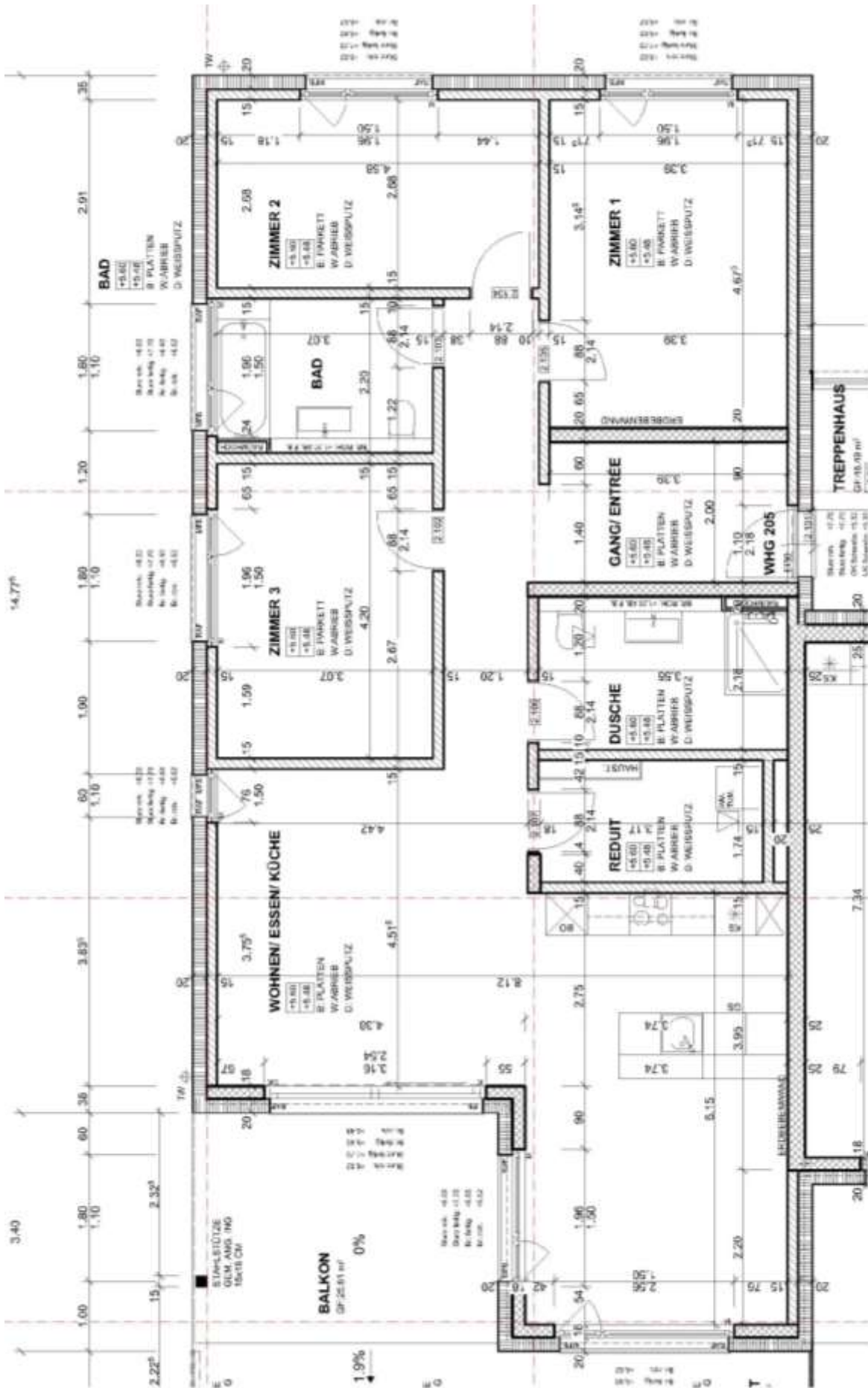


**Erstvermietung 4½-Zimmer Wohnungen
005 / 105 / 205
Sagiweg 2, 5722 Gränichen**





NEUBAU MPH + DWF, GRÄNICHEN, STZ2, GRÄNICHEN
LEUTWYLER & SANDKÖFER AG, CHIFFRE D'ORFSTR. 6, 5004 SUHR
WOHNUNG 205 1:50
DAT: 20.11.2019, REV.: GEZ. M.Z

Eingangsbereich



Küche





Badezimmer



Schlafzimmer



Balkon



Wohnung 005 Erdgeschoss vermietet

- Raumhöhe 242 cm
- 119 m² Nettofläche
- 27 m² gedeckter Sitzplatz mit Reduit
- 94 m² Grünfläche
- 10 m² Abstellraum im 2.UG

Wohnung 105 1.Obergeschoss

- Raumhöhe 242 cm
- 119 m² Nettofläche
- 27 m² gedeckter Balkon mit Reduit
- 10 m² Abstellraum im 2.UG

Mietpreis pro Monat exkl. Fr. 2'280.-

Wohnung 205 2.Obergeschoss

- Raumhöhe 254 cm
- 119 m² Nettofläche
- 27 m² gedeckter Balkon mit Reduit
- 10 m² Abstellraum im 2.UG

Mietpreis pro Monat exkl. Fr. 2'280.-

Nebenkosten pro Monat Fr. 250.-

Einstellhallenplatz im 2.Untergeschoss

Mietpreis pro Monat Fr. 125.-

Beratung / Vermittlung

Märki AG Immobilien und Treuhand

Lochgasse 18

5722 Gränichen

062 855 80 80

mail@maerki-i-t.ch

Frau Nadine Mader